

# Sistema integral colaborativo de etiquetado e indización mediante dispositivos móviles.

Omar Sosa Tzec (omar.sosa@udlap.mx)

Lourdes Fernández Ramírez (lourdes.fernandez@udlap.mx)

Omar Valdiviezo Hernández (omar.valdiviezo@udlap.mx)

Subdirección de Innovación y Servicios de Información del Centro Interactivo de Recursos de Información y Aprendizaje (CIRIA).

Universidad de las Américas Puebla.

Ex Hacienda Santa Catarina Mártir S.N.

San Andrés Cholula.

http://ciria.udlap.mx

## Resumen.

Se propone una interfaz que permita a los usuarios conocer información sobre un recurso impreso generada a partir de las acciones de etiquetado colaborativo e indización colaborativa.

- 1 Cuando los usuarios se encuentren frente a un recurso impreso (libro o revista) emplearán su dispositivo móvil con cámara para registrar un código de barras el cual se conecta con una base de datos que contiene, además de información general (título, autor, ISSN, entre otros), etiquetas asociadas a dicho material, con lo cual se podrá tener un punto de partida navegacional caracterizado con términos semánticamente relevantes.
- 2 Más aún, quienes trabajen con el recurso seleccionado, podrán desarrollar una "indización colaborativa" del contenido; esto es, realizar anotaciones sobre contenido parcial (palabras, párrafos o páginas). Por ejemplo, indicar en cuál página se encuentra algo relevante para una investigación, que otros libros pueden consultarse para ciertas secciones o bien, adjudicar recursos de la Web que complementen la información.

1.a

La interfaz incorporaría un algoritmo de captura de video y segmentación que "lea" el código de barras, o bien, la captura de algún identificador del recurso (e.g. ISBN) mediante un teclado QWERTY.



1.b

El sistema involucraría el manejo de Etiquetas con lo cual:

1. Los usuarios podrán caracterizar el recurso a través del etiquetado colaborativo.

2. Los usuarios podrán identificar la percepción de sus pares sobre dicho recurso mediante una nube de etiquetas (tag cloud), con la cual además podrán navegar otros recursos igualmente etiquetados que quizá el usuario no había considerado en un principio.



2

Título: Envisioning information  
Autor: Tufté, Edward R.  
Clasificación: P93.5 T8.3 1990  
Editorial: Graphics Press.

Preferencia de los lectores ★★★★★

Etiquetas (tags) >  
Índice alfabético (páginas) >  
Recursos relacionados (WWW) >  
Mi archivero >

El sistema involucraría la generación colaborativa de un índice con lo cual:

1. Los mismos usuarios no sólo emplearán posiblemente etiquetas existentes para indizar el recurso, sino que dentro de un contexto (de usuarios) dado, caracterizarán el contenido del recurso para un acceso rápido (qué cosa en qué página y por qué de su importancia).

2. Se "extiende" el concepto de índice alfabético ya que el contenido se relacionaría también con otros recursos provenientes de la Web, tales como videos en YouTube, wikis, blogs, foros de discusión, otros sistemas de etiquetado colaborativo, y demás pertenecientes a la Web 2.0.

## Recurso:

Indización Colaborativa:

Contenido indizable:  
Números de página.  
Palabras, enunciados o párrafos.  
Imágenes y tablas.

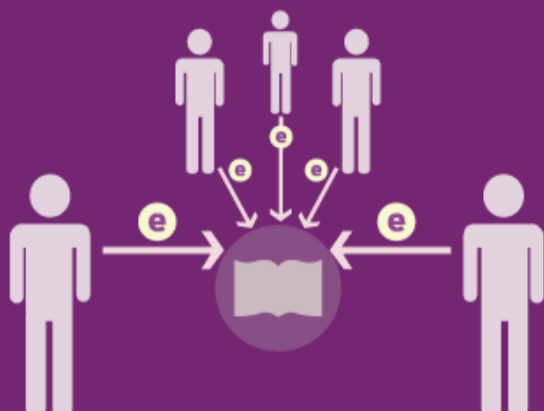
Etiquetado Colaborativo:

Acceso a recursos web:  
Documentos (PDF, HTML, Office, etc).  
Blogs, wikis, redes sociales, foros...  
Video y audio podcasts...



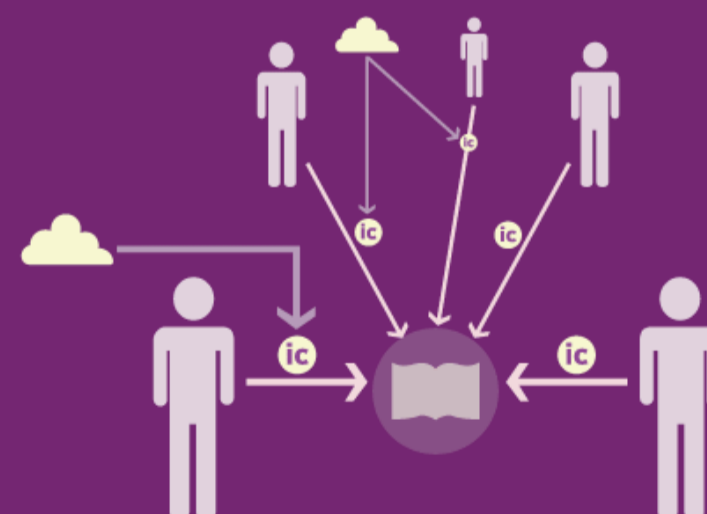
**Situación normal:** El usuario accede al índice para saber en dónde está lo que necesita dentro del contenido del recurso.

El recurso se navega.



**Situación de etiquetado colaborativo:** Varios usuarios determinan una folksonomía sobre el recurso mediante sus propias etiquetas. Lo anterior en adición a una situación normal.

El recurso se caracteriza socialmente con etiquetas.



**Situación de indización colaborativa:** Cada usuario del recurso asocia un índice y/o etiqueta existente (de la nube de etiquetas) sobre un fragmento del contenido del recurso que considere relevante. Aún más, puede asociar otros recursos de la web relacionados (vía URLs) con dicho fragmento. Lo anterior en adición a la situación de etiquetado.

El contenido del recurso se estructura socialmente y se enriquece colaborativamente.

👁 consulta.

📄 obtención de información.

👤 acción de etiquetado.

📄 ic indización colaborativa.

☁ recursos de la internet y/o la web relevantes para un usuario.